

MARKTERKUNDUNG
Unverbindliche ANGEBOTSEINHOLUNG
Geo.Hub Bad Eisenkappel – Inneneinrichtung, im Rahmen des INTERREG V-A Slowenien-Österreich
Vorhabens „Geopark Green Tour“
(Arbeitspaket 2)

Auftraggeber:	EVTZ Geopark Karawanken m.b.H. Hauptplatz 7, 9135 Bad Eisenkappel/Železna Kapla gerald.hartmann@geopark-karawanken.at
Leistungszeitraum:	Mai – Juni 2024
Abgabefrist: Abgabestelle:	22.5.2024, 12:00 per Post, per e-mail (gerald.hartmann@geopark-karawanken.at) oder Direktabgabe im Verwaltungszentrum der EVTZ Geopark Karawanken / Karavanke Tichoja 15, 9133 Sittersdorf
Gegenstand:	Geo.Hub Bad Eisenkappel - Inneneinrichtung Die Leistung ist in enger Abstimmung mit der EVTZ Geopark Karawanken/Karavanke zu erbringen.
Rückfragen:	Mag. Gerald Hartmann Tel. +43664 1168119 gerald.hartmann@geopark-karawanken.at

Ausgangsbasis

Im Rahmen des Vorhabens „GreenTour“ evaluiert, konzipiert und entwickelt die EVTZ Geopark Karawanken / Karavanke ein Maßnahmenprogramm, das die umfassende Ausrichtung des Geoparks nach Prinzipien entlang der Richtlinien des European Green Deal zum Inhalt hat. Das Projekt etabliert Standorte unter dem vorläufigen Titel Geo.Hub, mit dem folgende Ausprägungen hinsichtlich räumlicher, inhaltlicher und serviceorientierter Konfiguration gemeint sind. Generell verfolgt der Geo.Hub das Ziel, eine Systematik zu entwickeln, darzustellen und diese mit Services auszustatten, die die Region als Zusammenspiel von Natur, Gesellschaft, Wirtschaft, Akteur:innen resilienter, bewusst nachhaltiger und "fitter" entlang aktueller und zukünftiger Herausforderungen macht.

Über den Geopark Karawanken/Karavanke

Karawanken UNESCO Global Geopark ist ein grenzüberschreitender Geopark, der durch eine Gebirgskette mit demselben Namen verbunden bzw. getrennt wird. Der Geopark liegt zwischen zwei über 2000 Meter hohen Alpengipfeln: Petzen und Koschuta. Er ist durch die reiche geologische Vielfalt zwischen den Alpen und Dinariden gekennzeichnet. Der Geopark hat eine Fläche von 1.067 km² und wird von ca. 53.000 Menschen bewohnt. Die administrativen Grenzen des Geoparks folgen den Grenzen von 14 Gemeinden.

Mehr Informationen zum Geopark Karawanken-Karavanke finden sich hier:

<https://www.geopark-karawanken.at>

Aufgabenstellung

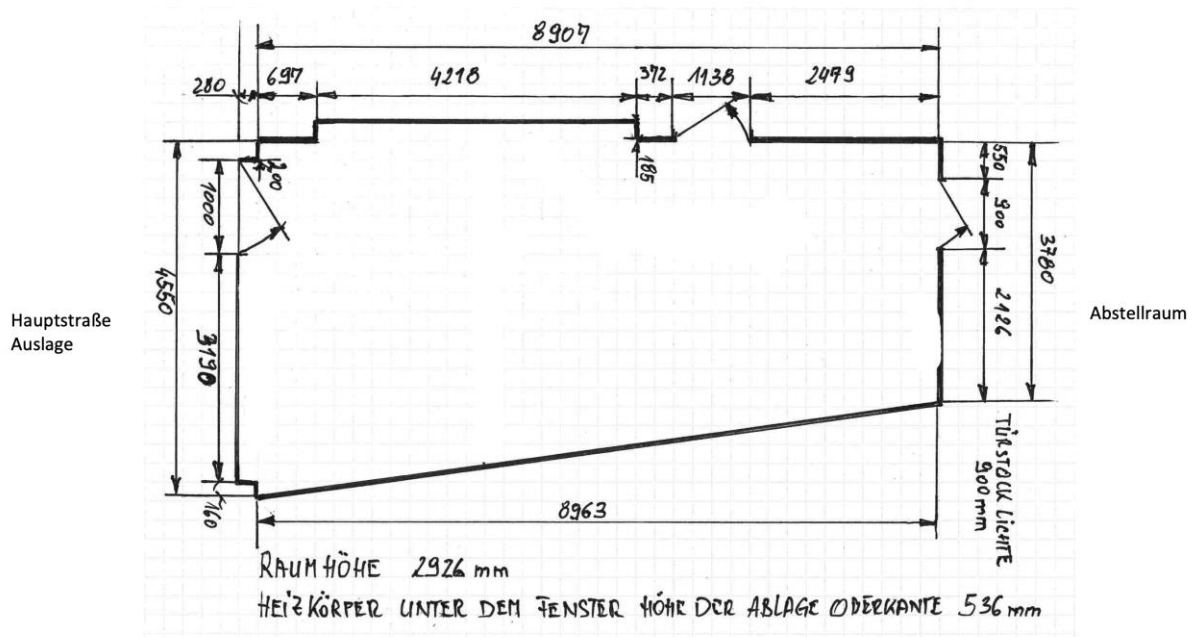
In **Bad Eisenkappel** wird ein Geschäftslokal am Hauptplatz, gelegen gegenüber des Stützpunktes der Obir Tropfsteinhöhle, zu einem Kompetenzzentrum Wandern ausgebaut und erhält folgende Funktionen:

- Selfservice Informationspunkte über Wanderangebote, Routen, Erlebnisse, Themen im Geopark
- Informationsdesk für personelle Beratung und Planung
- Planungsecke als Aufenthaltsbereich für Besucher:innen
- Ausstellung: Highlights im Geopark Karawanken/Karavanke
- How to: Was ist der Geopark, wie verhalte ich mich im Geopark, wie bringe ich mich in den Geopark ein, ohne der Natur zu schaden, wer hilft mir, welche Angebote gibt es?

Das Bestandsobjekt ist in einem sehr guten baulichen Zustand und bereits saniert.

Für die genannten Bereiche wird eine flexible Ausstellungseinrichtung hergestellt und installiert.

Grundriss / Maße



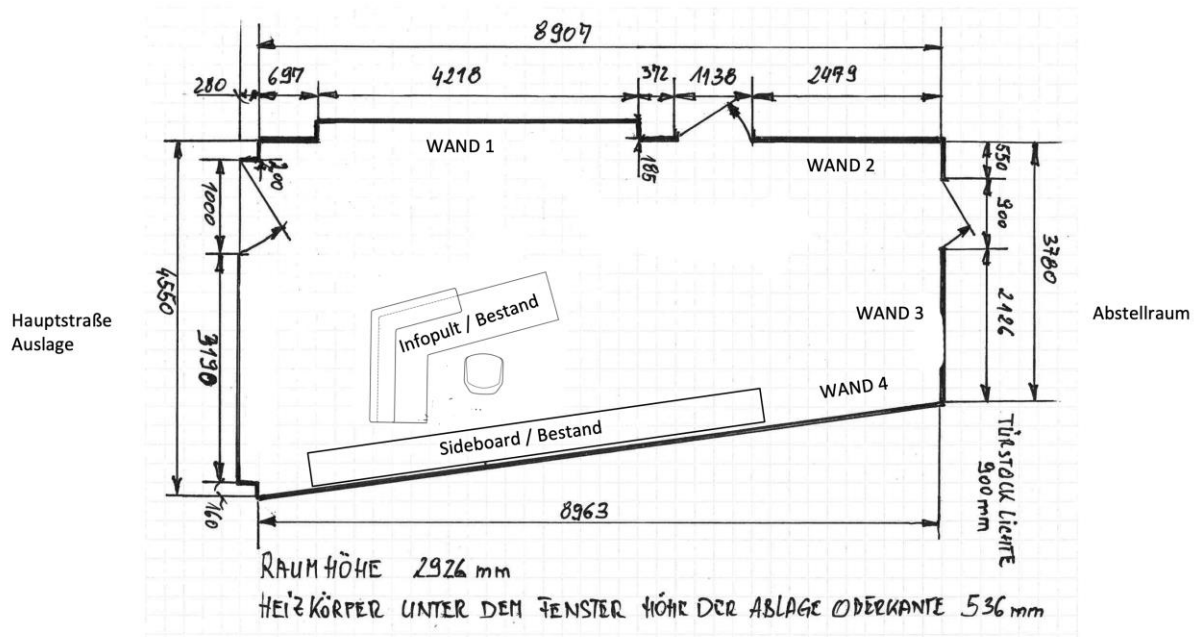
Das Objekt verfügt über eine Auslagenfront, den Geschäftsraum sowie über einen Abstellraum.

Einrichtung / Module

Für die Einrichtung sind folgende Elemente im Bestand erhalten, die im Rahmen der Montage berücksichtigt werden müssen. – Siehe Skizze

- Informationspult / Empfangspult. (siehe Skizze); Unterkästen
- Versperbares Sideboard. Länge 600cm, Tiefe 50cm, Höhe 83cm

Für die WÄNDE 1 – 4 wird ein Ausstellungssystem hergestellt, das die Integration von Objekten, Vitrinen, Grafikpanelen erlaubt.



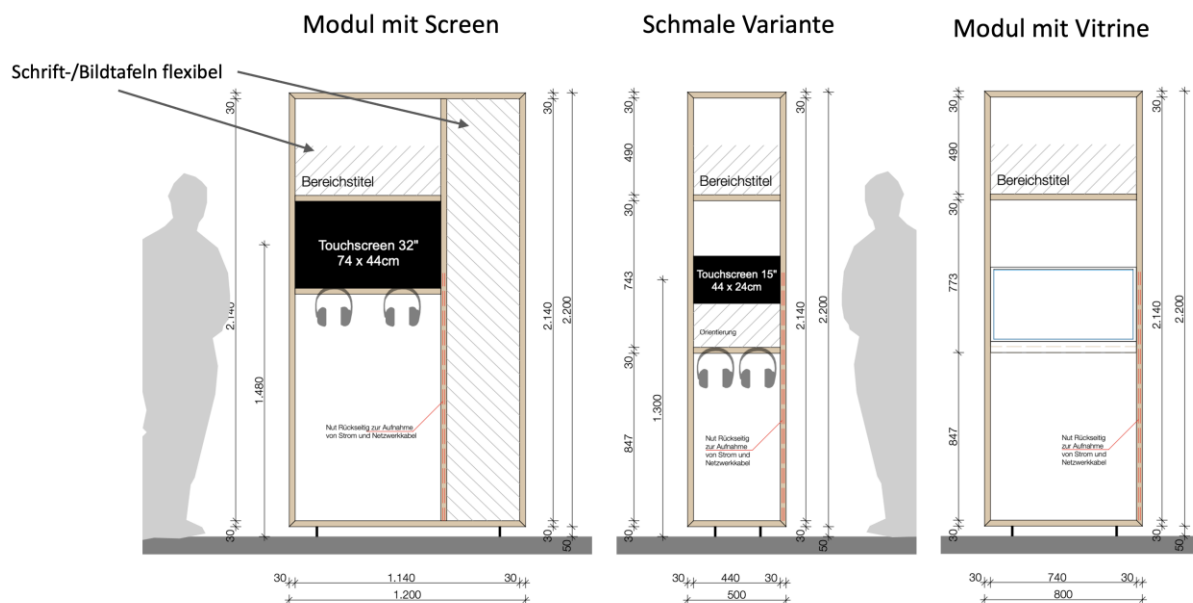
Ausstellungssystem

Für die Ausstellung werden verschieden konfigurierbare Module verwendet, die mit umlaufenden Profilen lt. Entwurf realisiert werden.

Die geplante Ausführung der Profile: Eiche Rechteckleiste ca. 60x30mm, weiß geölt.

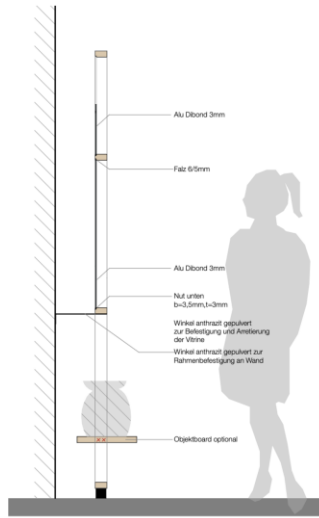
Alternative Ausführung der Profile: Metall pulverbeschichtet.

Entwurf. Ausstellungsmodul Varianten



Entwurf. Ausstellungsmodul – Seitenansicht

Seitenansicht



Leistungsverzeichnis

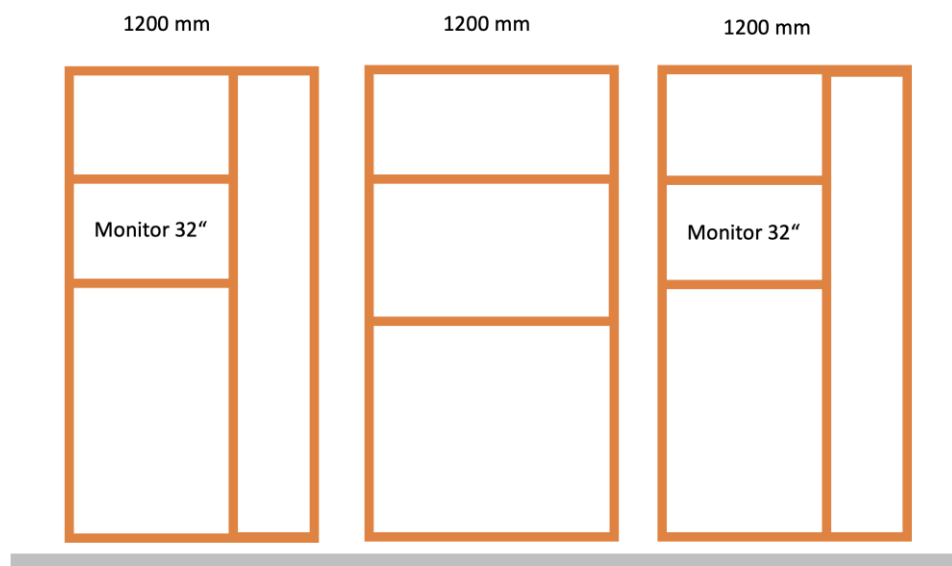
WAND 1 – Thema: Karawankentrail

Wandlänge gesamt: 4218 mm

Module:

2 Stk. 1200 mm Breite mit Monitor 32"

1 Stk. 1200 mm Breite ohne Monitor, mit Unterteilung, optional mit Vitrine

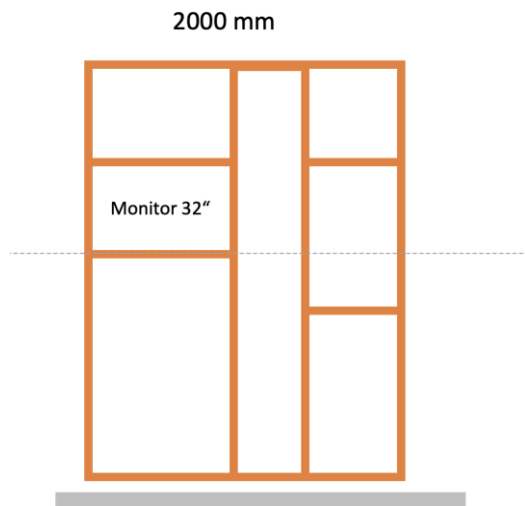


WAND 2 – Thema: Geopark Erlebnisguide

Wandlänge gesamt: 2479 mm

Module:

1 Stk. 2000 mm Breite mit Monitor 32"



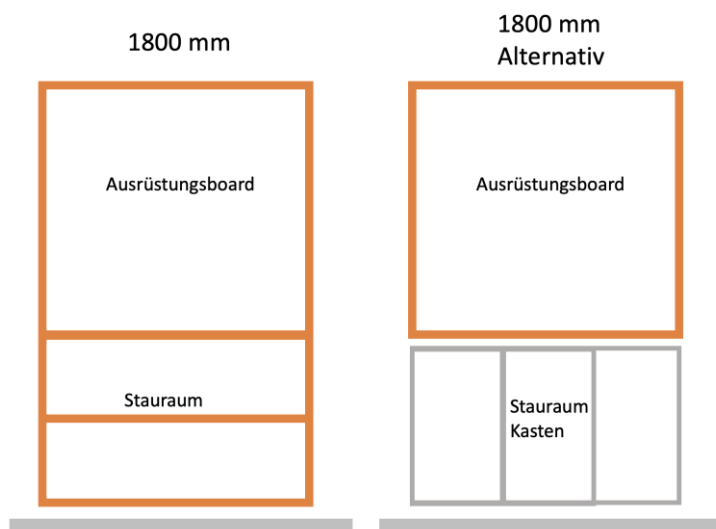
WAND 3 – Thema: Ausrüstung (Wandern, Klettern, Info)

Wandlänge gesamt: 2126 mm

Module:

1 Stk. 1800 mm Breite mit Ausrüstungsboard und Stauraum (Regal darunter)

Alternative Variante: Ausrüstungsboard oben. Stauraum-Kästchen unten.

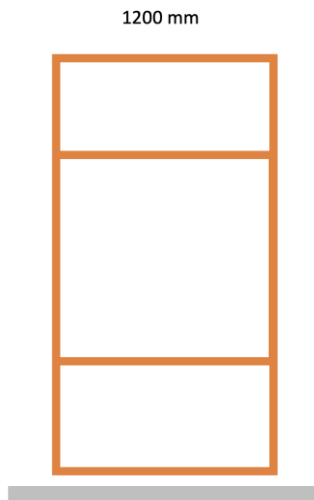


WAND 4 – Thema: Wandern, Klettern, Biken

Wandlänge gesamt: 2000 mm

Module:

1 Stk. 1200 mm Breite



Angebot. Unterlagen. Termine

Die Antwort auf diese Angebotseinladung muss mindestens folgende Unterlagen beinhalten:

- Angebot zu jeder einzelnen Position entsprechend dem Leistungsverzeichnis
- Informationen zur geplanten Ausführung und zum Ausführungszeitraum
- Informationen zum Unternehmen, Gewerbeberechtigung, Referenzen

Angebot. Spätester Abgabetermin

22.5.2024

per Post, per e-mail (gerald.hartmann@geopark-karawanken.at)

oder Direktabgabe im Verwaltungszentrum der

EVTZ Geopark Karawanken m.b.H.

Tichoja 15, 9133 Sittersdorf

Angebot. Preise, Zahlungsbedingungen

- Die Rechnungslegung erfolgt nach Projektfortschritt und wird in der Beauftragung geregelt
- Sämtliche Preise sind brutto in Euro und in Festpreisen bekannt zu geben
- Sämtliche Nebenkosten sind im Angebotspreis zu inkludieren
- Allfällige Stornokosten für nicht beanspruchte Leistungen sind anzuführen
- Die Zahlungsbedingungen werden im Auftrag festgelegt

Zeitraumen der Umsetzung:

Mai – Juni 2024

Vergabe / Zuschlag

Nach Beendigung des Prüfverfahrens wird der Zuschlag nach dem Bestbieterprinzip, gemäß den folgenden Kriterien und Bewertungsschlüssel erteilt.

- 50% Preis
- 30% Optik
- 20% Lieferfähigkeit im Rahmen der gesetzten Termine

Der Zuschlag erfolgt nach dem Bestbieterprinzip. Laut oben angeführten Zuschlagskriterien wird eine interne Projektgruppe eine Bewertung vornehmen, aufgrund welcher dem Auftraggeber ein Bestbieter empfohlen wird.

Die dementsprechende Verständigung und die Auftragserteilung erfolgt innerhalb von 7 Tagen nach Abgabefrist durch den Auftraggeber.

Ansprechpartner
EVTZ Geopark Karawanken m.b.H.
Hauptplatz 7, 9135 Bad Eisenkappel/Železna Kapla
Mag. Gerald Hartmann, Direktor

gerald.hartmann@geopark-karawanken.at
+43 664 1168119

the spell GmbH
Wolfgang Giegler
+43 676 6506990
wg@thespell.eu

Für den Auftraggeber::

EVTZ Geopark Karawanken m.b.H



Mag. Gerald Hartmann
Bad Eisenkappel/Železna Kapla, 08.05.2024