

**MARKTERKUNDUNG**  
**Unverbindliche ANGEBOTSEINHOLUNG**  
**Projektentwicklung, Beratung, Konzeption im Rahmen des INTERREG V-A Slowenien-Österreich**  
**Vorhabens „GreenTour“**

<b>Auftraggeber:</b>	EVTZ Geopark Karawanken / Karavanke Tichoja 15, 9133 Sittersdorf gerald.hartmann@geopark-karawanken.at
<b>Leistungszeitraum:</b>	August – September 2024
<b>Abgabefrist:</b> <b>Abgabestelle:</b>	Bis Freitag, den 26.7.2024 bis 12:00 Uhr per Post, per e-mail ( <a href="mailto:gerald.hartmann@geopark-karawanken.at">gerald.hartmann@geopark-karawanken.at</a> ) oder Direktabgabe im Verwaltungszentrum der EVTZ Geopark Karawanken / Karavanke Tichoja 15, 9133 Sittersdorf
<b>Gegenstand:</b>	<b>Geo.Hub Bad Eisenkappel – Technikpaket A</b>  <b>Die Leistung ist in enger Abstimmung mit der EVTZ Geopark Karawanken/Karavanke zu erbringen.</b>
<b>Rückfragen:</b>	Mag. Gerald Hartmann Tel. +43664 1168119 <a href="mailto:gerald.hartmann@geopark-karawanken.at">gerald.hartmann@geopark-karawanken.at</a>

## **Ausgangsbasis**

Im Rahmen des Vorhabens „GreenTour“ evaluiert, konzipiert und entwickelt die EVTZ Geopark Karawanken / Karavanke ein Maßnahmenprogramm, das die umfassende Ausrichtung des Geoparks nach Prinzipien entlang der Richtlinien des European Green Deal zum Inhalt hat. Das Projekt etabliert Standorte unter dem vorläufigen Titel Geo.Hub, mit dem folgende Ausprägungen hinsichtlich räumlicher, inhaltlicher und serviceorientierter Konfiguration gemeint sind. Generell verfolgt der Geo.Hub das Ziel, eine Systematik zu entwickeln, darzustellen und diese mit Services auszustatten, die die Region als Zusammenspiel von Natur, Gesellschaft, Wirtschaft, Akteur:innen resilienter, bewusst nachhaltiger und "fitter" entlang aktueller und zukünftiger Herausforderungen macht.

## **Über den Geopark Karawanken/Karavanke**

Der Geopark Karawanken/Karavanke ist ein grenzüberschreitender Geopark, der durch eine Gebirgskette mit demselben Namen verbunden bzw. getrennt wird. Der Geopark liegt zwischen zwei über 2000 Meter hohen Alpengipfeln: Petzen und Koschuta. Er ist durch die reiche geologische Vielfalt zwischen den Alpen und Dinariden gekennzeichnet. Der Geopark hat eine Fläche von 1.067 km<sup>2</sup> und wird von ca. 53.000 Menschen bewohnt. Die administrativen Grenzen des Geoparks folgen den Grenzen von 14 Gemeinden.

Mehr Informationen zum Geopark Karawanken-Karavanke finden sich hier: <https://www.geopark-karawanken.at>

## **Aufgabenstellung**

In **Bad Eisenkappel** wird ein Geschäftslokal am Hauptplatz, gelegen gegenüber des Stützpunktes der Obir Tropfsteinhöhle, zu einem Kompetenzzentrum Wandern ausgebaut und erhält folgende Funktionen:

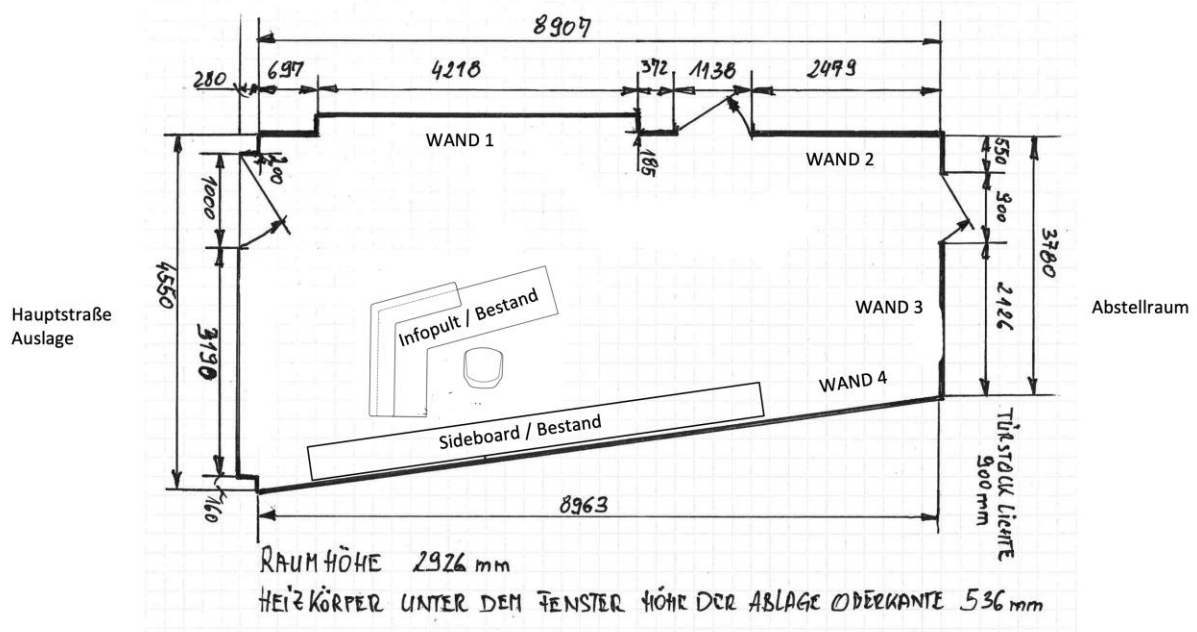
- Selfservice Informationspunkte über Wanderangebote, Routen, Erlebnisse, Themen im Geopark
- Informationsdesk für personelle Beratung und Planung
- Planungsecke als Aufenthaltsbereich für Besucher:innen
- Ausstellung: Highlights im Geopark Karawanken/Karavanke
- How to: Was ist der Geopark, wie verhalte ich mich im Geopark, wie bringe ich mich in den Geopark ein ohne der Natur zu schaden, wer hilft mir, welche Angebote gibt es?

Das Bestandsobjekt ist in einem sehr guten baulichen Zustand und bereits saniert.

Für die genannten Bereiche wird eine flexible Ausstellungseinrichtung hergestellt und installiert.

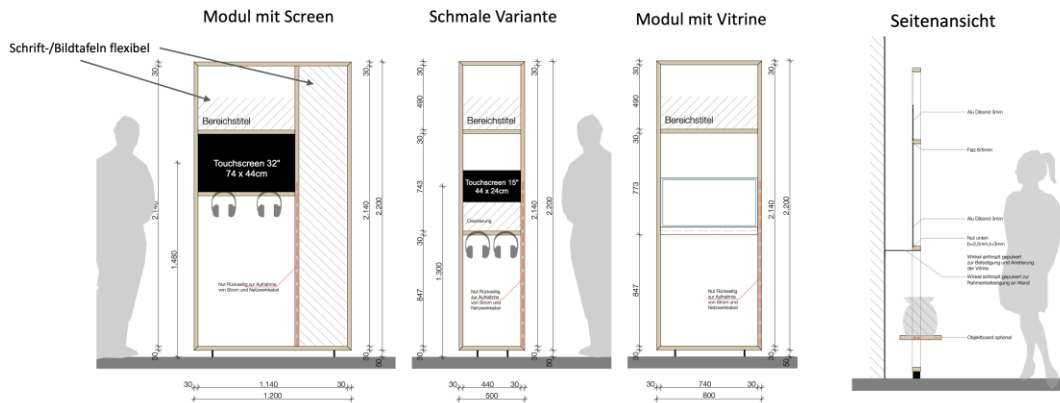
**→ Für Besucher Services und Informationsdienste werden Systeme der Informationstechnologie implementiert, die Gegenstand dieses Leistungsverzeichnisses sind.**

## Info zum Objekt: Grundriss / Maße



## Ausstellungssystem / Einrichtung

Für die Ausstellung werden verschieden konfigurierbare Module verwendet, die mit umlaufenden Profilen lt. Entwurf realisiert werden.



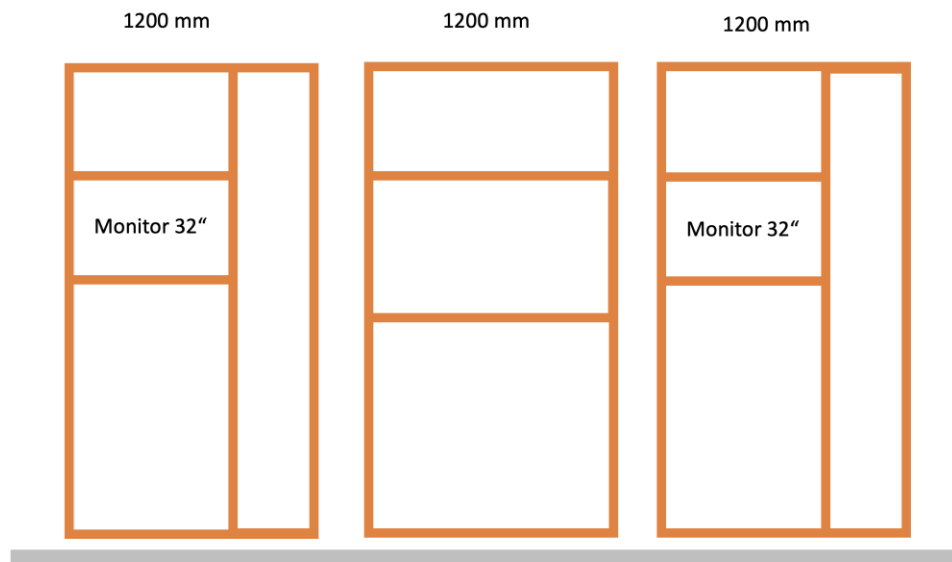
## WAND 1 – Thema: Karawankentrail

Wandlänge gesamt: 4218 mm

Module:

2 Stk. 1200 mm Breite mit Monitor 32"

1 Stk. 1200 mm Breite ohne Monitor, mit Unterteilung, optional mit Vitrine



---

### Benötigte Technik

#### Pos. 1: Touchscreens

2 Stk. | 32" Touchscreen-Monitore für den Einbau in bestehende Ausstellungsrahmen lt. Entwurf.

Referenzgeräte / Beispiele:

iiyama PROLITE TF3215MC-B2 32" Touch Display

iiyama PROLITE TF3239MSC-W1AG 32" Touch Display

#### Pos. 2: Mediaplayer

2 Stk. | Mediaplayer für das automatisierte Abspielen von Mediendateien (Video bis 4K, Audio, interaktive Anwendung, auch via World Wide Web) inkl. LAN-Anschluss

Referenzgerät / Beispiel:

BrightSign HD1024, BrightSign HD1025.

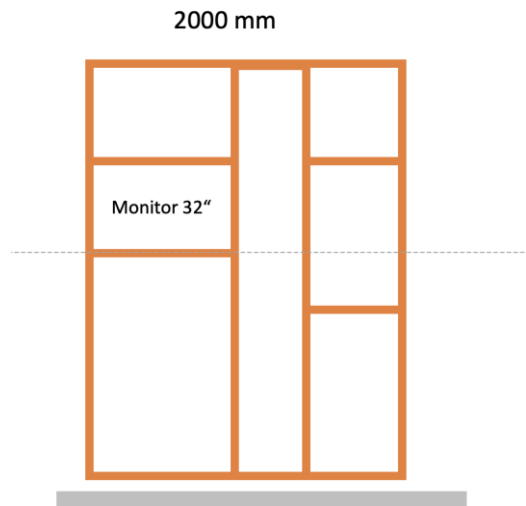
4K Mediaplayer, HDMI, USB, Ethernet, WLAN, microSD Slot

## WAND 2 – Thema: Geopark Erlebnisguide

Wandlänge gesamt: 2479 mm

Module:

1 Stk. 2000 mm Breite mit Monitor 32“



---

### Benötigte Technik

Pos. 1: Touchscreens

1 Stk. | 32“ Touchscreen-Monitore für den Einbau in bestehende Ausstellungsrahmen lt. Entwurf.

Referenzgeräte / Beispiele:

iiyama PROLITE TF3215MC-B2 32" Touch Display

iiyama PROLITE TF3239MSC-W1AG 32“ Touch Display

Pos. 2: Mediaplayer

1 Stk. | Mediaplayer für das automatisierte Abspielen von Mediendateien (Video bis 4K, Audio, interaktive Anwendung, auch via World Wide Web) inkl. LAN-Anschluss

Referenzgerät / Beispiel:

BrightSign HD1024, BrightSign HD1025.

4K Mediaplayer, HDMI, USB, Ethernet, WLAN, microSD Slot

### **WAND 3 – Thema: Ausrüstung (Wandern, Klettern, Info)**

Wandlänge gesamt: 2126 mm

Module: 1 Stk. 1800 mm Breite mit Ausrüstungsboard und Stauraum (Regal darunter)

Alternative Variante: Ausrüstungsboard oben. Stauraum-Kästchen unten.

**Benötigte Technik:** Keine

### **WAND 4 – Thema: Wandern, Klettern, Biken**

Wandlänge gesamt: 2000 mm

Module: 1 Stk. 1200 mm Breite

**Benötigte Technik:** Keine

---

### **Geo.Hub Mobiles Terminal**

Schmale Ausstellungswand für dein Einsatz an anderen Orten (indoor).

**Benötigte Technik:**

Pos. 1: 15" Touchmonitor für interactive Anwendungen und Internet

Variante 1: mit integriertem Mediaplayer

Variante 2: mit externem Mediaplayer

## ANGEBOTSDetails/TECHNIK

Preise in Euro exkl. UST

Pos.	Anzahl	Gerät	Specs	Einzelpreis	Gesamtpreis
T1	3	32" Touch Monitor	32" Touch Display, Full HD PROLITE TF3215MC-B1AG		
T1alt	3	Alternative: 32" Touch Monitor	32" Touch Display, Full HD   VARIANTE PROLITE TF3239MSC-W1AG		
T2	1	Multimedia PC	Multimedia PC für bis zu 4 Monitore. - Achtung: geringe Geräuschentwicklung erwünscht. Hohe Grafikleistung (Grafikkarte), hohe Prozessorleistung. Beispiel: Intel Core i7-10700, 64GB DDR4 RAM, GeForce RTX 3070TI mit Nvidia Chip mit 4 HDMI/DisplayPort Ausgängen, inkl. Microsoft Windows 10 64 bit, inkl. Tastatur und Maus		
T3	3	Mediaplayer	Mediaplayer wie: BrightSign HD1024, BrightSign HD1025 4K Mediaplayer, HDMI, USB, Ethernet, WLAN, microSD Slot		
T4	1	Touchmonitor 15"	15" Touchmonitor mit integrierten Mediaplayer und Internet-Option. ELO Touch I-Serie 4.0 Android Touch 15" Touch Display --> Einbau in Ausstellungsrahmen; etwaiges Zubehör berücksichtigen.		
T4alt	1	Alternative: Touchmonitor 15"	15" Touchmonitor für interaktive Anwendungen im Bundle mit externem Mediaplayer. beetronics 15 Zoll Touchscreen + Mediaplayer zum Abspielen lokaler Inhalte und Internetoption --> Einbau in Ausstellungsrahmen; etwaiges Zubehör berücksichtigen.		
T5	1	Netzwerkswitch	24 Port Gigabit Netzwerkswitch mit Unterstützung von Power over Ethernet (PoE)		
<b>Gesamtsumme (ohne Alternativen)</b>					
T6	1	Dienstleistungen	Lieferung, Installation und Inbetriebnahme am Standort 9135 Bad Eisenkappel / Železna Kapla		

### Angebot. Unterlagen. Termine

Die Antwort auf diese Angebotseinladung muss mindestens folgende Unterlagen beinhalten:

- Angebot zu jeder einzelnen Position entsprechend dem Leistungsverzeichnis
- Informationen zur geplanten Ausführung und zum Ausführungszeitraum
- Informationen zum Unternehmen, Gewerbeberechtigung

**Angebot. Spätester Abgabetermin**

Bis Freitag, den 26.7.2024 bis 12:00 Uhr  
per Post, per E-mail ([gerald.hartmann@geopark-karawanken.at](mailto:gerald.hartmann@geopark-karawanken.at))  
oder Direktabgabe im Verwaltungszentrum der  
EVTZ Geopark Karawanken / Karavanke  
Tichoja 15, 9133 Sittersdorf

**Angebot. Preise, Zahlungsbedingungen**

- Die Rechnungslegung erfolgt nach Projektfortschritt und wird in der Beauftragung geregelt
- Sämtliche Preise sind netto in Euro und in Festpreisen bekannt zu geben
- Sämtliche Nebenkosten sind im Angebotspreis zu inkludieren
- Allfällige Stornokosten für nicht beanspruchte Leistungen sind anzuführen
- Die Zahlungsbedingungen werden im Auftrag festgelegt

**Zeitraumen der Umsetzung:**

August - September 2024

**Vergabe / Zuschlag**

Nach Beendigung des Prüfverfahrens wird der Zuschlag nach dem Bestbieterprinzip, gemäß den folgenden Kriterien und Bewertungsschlüssel erteilt.

60% Preis

40% Lieferfähigkeit im Rahmen der gesetzten Termine

Der Zuschlag erfolgt nach dem Bestbieterprinzip. Laut oben angeführten Zuschlagskriterien wird eine interne Projektgruppe eine Bewertung vornehmen, aufgrund welcher dem Auftraggeber ein Bestbieter empfohlen wird.

Die dementsprechende Verständigung und die Auftragserteilung erfolgt innerhalb von 7 Tagen nach Abgabefrist durch den Auftraggeber.

Ansprechpartner

EVTZ Geopark Karawanken / Karavanke

Tichoja 15, 9133 Sittersdorf

Mag. Gerald Hartmann, Geschäftsführer

[gerald.hartmann@geopark-karawanken.at](mailto:gerald.hartmann@geopark-karawanken.at)

+43 664 1168119

**Für den Auftraggeber:**

EVTZ Geopark Karawanken m.b.H



Mag. Gerald Hartmann

Bad Eisenkappel/Železna Kapla, 11.7.2024



