

## RAZISKAVA TRGA

### Nezavezujoče PRIDOBIVANJE PONUDB

**Geo.Hub Železna Kapla/Bad Eisenkappel – notranja oprema, v okviru INTERREG SI-AT projekta z akronimom „GreenTour“**  
(Delovni paket 2)

<b>Naročnik:</b>	EVTZ Geopark Karawanken / Karavanke Hauptplatz 7 A-9135 Bad Eisenkappel/Železna Kapla <a href="mailto:gerald.hartmann@geopark-karawanken.at">gerald.hartmann@geopark-karawanken.at</a>
<b>Obdobje dobave:</b>	Maj – Junij 2024
<b>Rok za oddajo ponudbe:</b> <b>Način oddaje ponudbe:</b>	22.5.2024, do 12:00 ure preko navadne pošte, elektronske pošte ( <a href="mailto:gerald.hartmann@geopark-karawanken.at">gerald.hartmann@geopark-karawanken.at</a> ) ali preko neposredne oddaje v Upravljaljskem centru Geoparka Karavanke, Tichoja 15, 9133 Sittersdorf
<b>Predmet naročila:</b>	<b>Geo.Hub Železna Kapla – notranja opremitvev</b>  Storitev je potrebno predložiti v tesnem usklajevanju z naročnikom EVTZ Geopark Karawanken/Karavanke
<b>Dodatne informacije:</b>	Mag. Gerald Hartmann Tel. +43664 1168119 <a href="mailto:gerald.hartmann@geopark-karawanken.at">gerald.hartmann@geopark-karawanken.at</a>

## **Izhodišče**

EZTS Geopark Karavanke v okviru projekta "GreenTour" ocenjuje, oblikuje in razvija program ukrepov za celovito usmeritev Geoparka po smernicah Evropskega zelenega dogovora. V okviru projekta se vzpostavljajo lokacije pod začasnim naslovom Geo.Hub, ki se navezuje na naslednje karakteristike v smislu prostorske, vsebinske in storitveno usmerjene konfiguracije. Na splošno Geo.Hub zasleduje cilj razvoja in predstavitve informacijskega prostora ter njegove opremljenosti s storitvami, s katerimi bo regija postala odpornejša, zavestno bolj trajnostna in "prilagojena" sedanjim in prihodnjim izzivom kot preplet narave, družbe, gospodarstva in deležnikov.

## **O Geoparku Karavanke**

Karavanke UNESCO Globalni Geopark je čezmejni Geopark, ki ga povezuje oziroma ločuje istoimenska gorska veriga. Geopark se nahaja med dvema alpskima tisočakoma: Peci in Košuto. Zanj je značilna bogata geološka raznolikost med Alpami in Dinaridi. Geopark se razteza na površini 1 067 km<sup>2</sup> in naseljuje približno 53.000 prebivalcev. Upravne meje geoparka sledijo mejam 14 občin.

Več informacij o Geoparku Karavanke je na voljo na naslednji povezavi: <https://www.geopark-karawanken.at/sl/>

## **Opredelitev nalog/storitev**

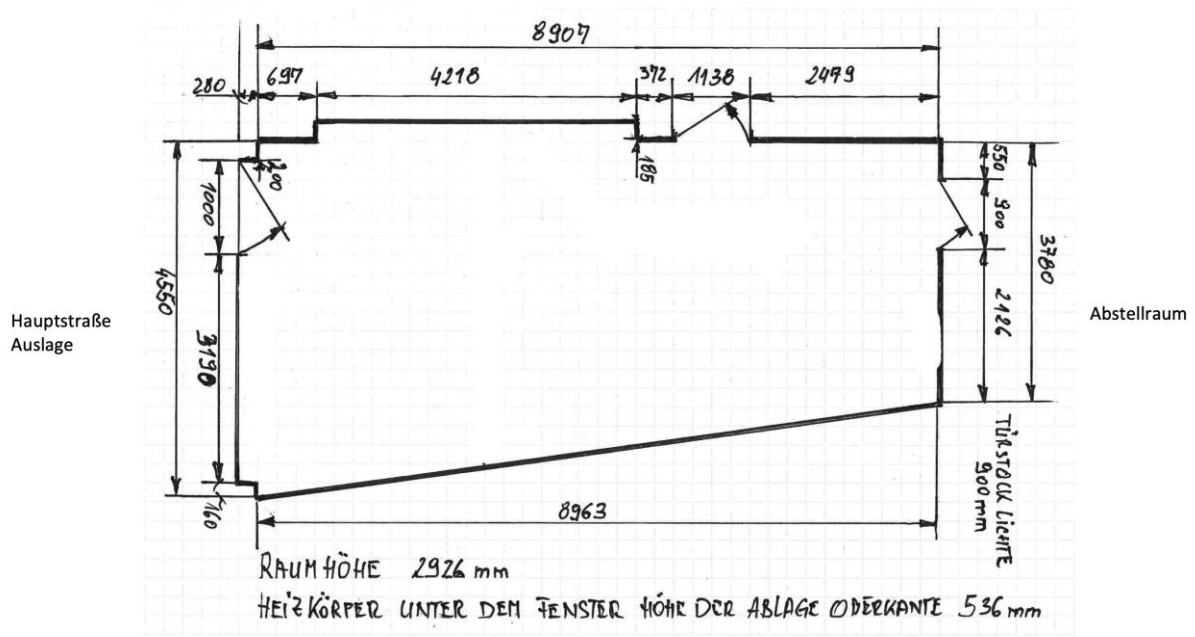
V Železni Kapli na glavnem trgu nasproti pisarne Obirskih kapniških jam bo preurejen poslovni prostor v pohodniški kompetenčni center z naslednjimi funkcijami:

- Samopostrežne informacijske točke o pohodniški ponudbi, poteh, doživetjih in temah v Geoparku
- Informacijska miza za osebno svetovanje in načrtovanje
- Kotiček za načrtovanje kot prostor za počitek za obiskovalce
- Razstava: Znamenitosti (Highlights) v Geoparku Karavanke
- Kako: Kaj je geopark, kako se obnašati v geoparku, kako se vključiti v geopark, ne da bi škodoval naravi, kdo mi lahko pomaga, kakšne so ponudbe?

Obstoječa stavba je v zelo dobrem strukturnem stanju in je bila že obnovljena.

Za omenjena prostora bo izdelana in nameščena prilagodljiva razstavna oprema.

## Tloris / dimenzije



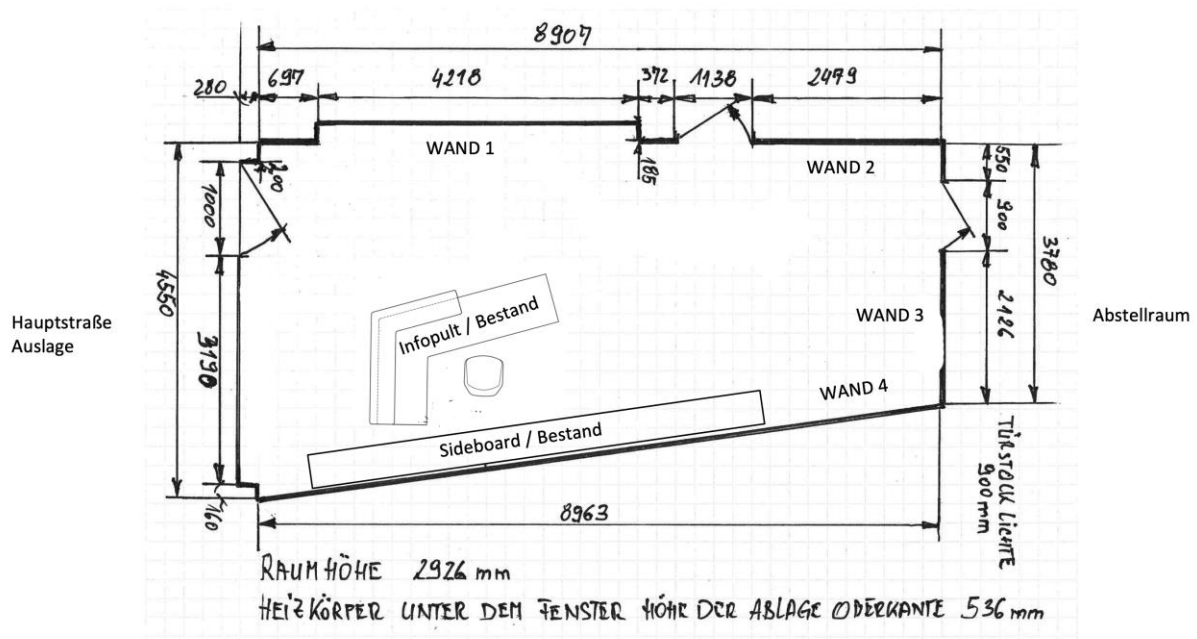
Objekt ima izložbeno površino, poslovne prostore in shrambo.

## Konfiguracija / moduli

Pri vgradnji so ohranjeni naslednji elementi, ki jih je treba upoštevati pri montaži. - Oglejte si skico

- Informacijski pult / sprejemni pult. (glejte skico); spodnje omarice
- Zaklepna stranska omara. Dolžina 600 cm, globina 50 cm, višina 83 cm

Za STENE od 1 do 4 je zasnovan razstavni sistem, ki omogoča integracijo predmetov, vitrin in grafičnih panojev.



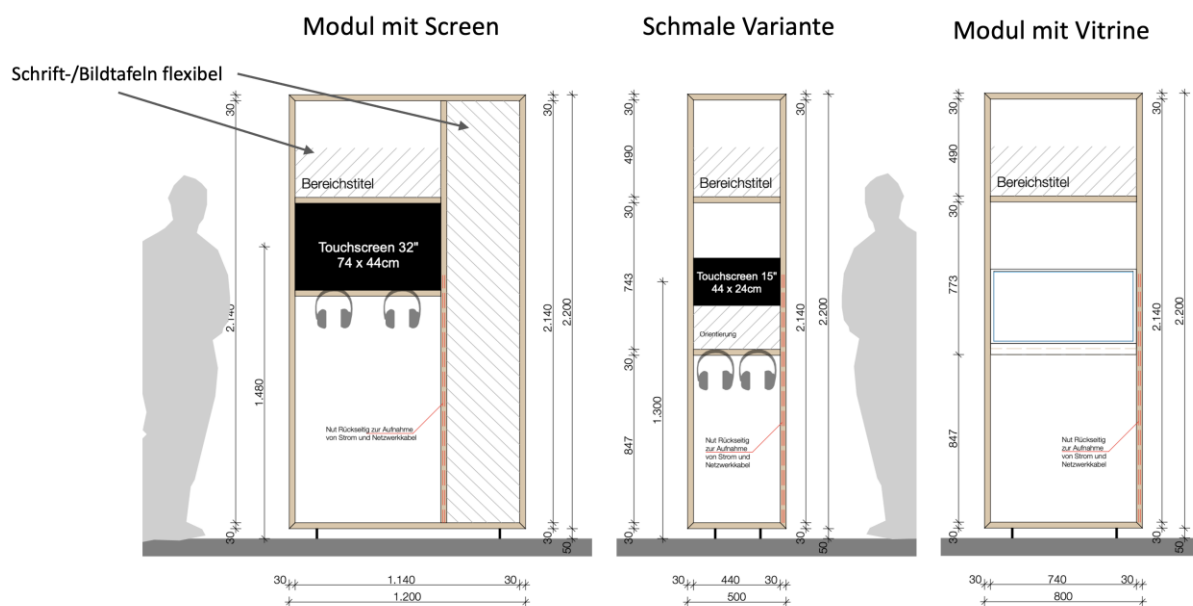
### Razstavni sistem

Za razstavo se uporabljajo različni prilagodljivi moduli, ki so izvedeni z obodnimi profili v skladu z zasnovo.

Načrtovana izvedba profilov: Pravokotni profili iz hrastovega lesa, približno 60x30 mm, belo naoljeni.

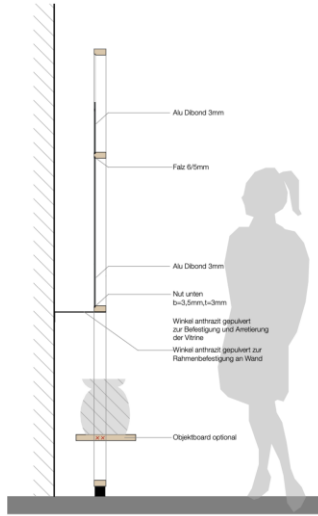
Alternativna izvedba profilov: Suhoprašno lakiranje

### Zasnova. Variante razstavnih modulov



### Zasnova. Razstavni moduli - pogled s strani

## Seitenansicht



## Kazalo/Seznam storitev

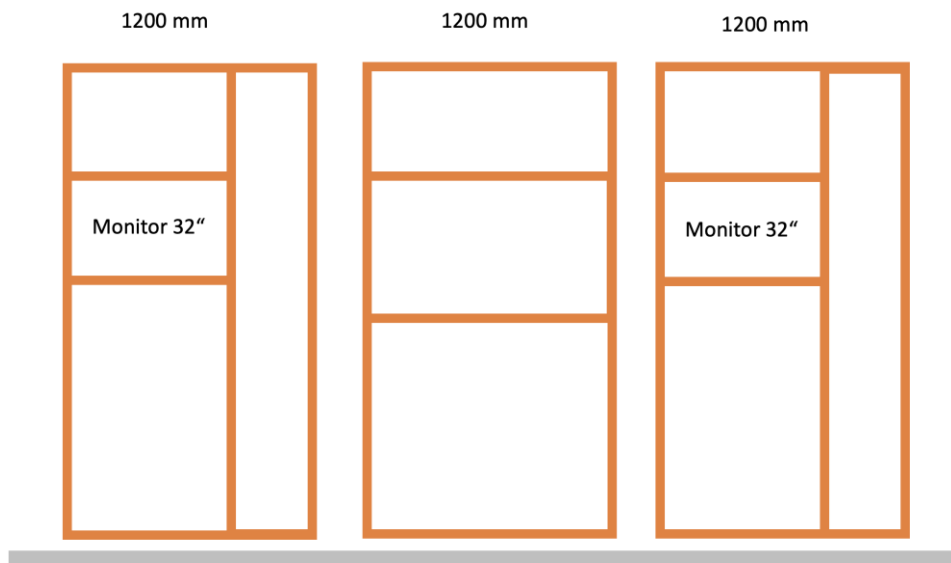
### STENA 1 – Tema: KaravankeTrail

Skupna dolžina stene: 4218 mm

Moduli:

2 kosa 1200 mm širina z zaslonom 32"

1 kos 1200 mm širina brez zaslona, s pregrado, opcijsko z vitrino

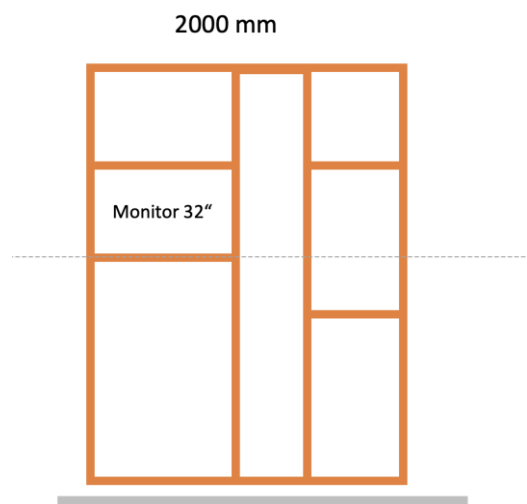


### STENA 2 – Tema: Geopark doživljajski vodič

Skupna dolžina stene: 2479 mm

Moduli:

1 kos 2000 mm širina z zaslonom 32"



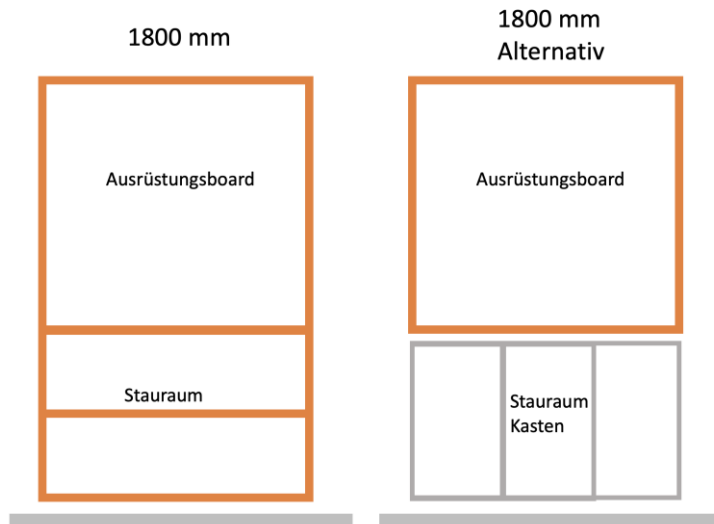
### STENA 3 – Tema: Oprema (Pohodništvo, Plezanje, Informacije)

Skupna dolžina stene: 2126 mm

Moduli:

1 kos 1800 mm širina z omaro za opremo in prostorom za shranjevanje (polica pod njo)

Alternativna različica: omara za opremo zgoraj. Prostor za shranjevanje spodaj.

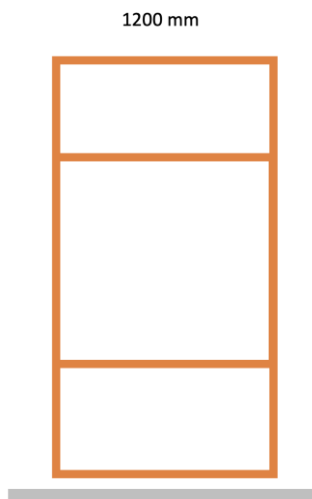


### STENA 4 – Tema: Pohodništvo, Plezanje, Kolesarjenje

Skupna dolžina stene: 2000 mm

Moduli:

1 kos 1200 mm širina



### **Ponudba. Dokumentacija. Termini**

Odgovor na to vabilo za oddajo ponudb mora vsebovati najmanj naslednjo dokumentacijo:

- Ponudba za vsako posamezno postavko v skladu s predloženim seznamom storitev
- Informacije o načrtovani izvedbi in obdobju izvedbe
- Informacije o podjetju, obrtnem dovoljenju, referencah

### **Ponudba. Zadnji rok za oddajo ponudb**

22.5.2024

Po pošti, m po elektronski pošti ([gerald.hartmann@geopark-karawanken.at](mailto:gerald.hartmann@geopark-karawanken.at))

ali preko neposredne oddaje v

Upravljavskem centru Geoparka Karavanke,

Tichoja 15, 9133 Sittersdorf

### **Ponudba. Cene, plačilni pogoji**

- Izdaja računov temelji na napredku projekta in bo urejena z naročilom
- Vse cene morajo biti podane bruto v EUR in s fiksno ceno
- Vsi dodatni stroški morajo biti vključeni v ponudbeni ceni
- Navedeni morajo biti morebitni stroški preklica naročila za storitve, ki niso bile zahtevane
- Plačilni pogoji bodo navedeni v dodelitvi naročila.

### **Časovni okvir izvedbe:**

Maj – Junj 2024

### **Dodelitev naročila**

Po končanem postopku pregleda ponudb, se naročilo dodeli po principu najboljšega ponudnika, glede na naslednje kriterije in ključne vrednotenja:

50% Cena

30% Optika

20% Sposobnost zagotavljanja izvedbe v zastavljenih rokih

Dodelitev naročila se opravi po principu najboljšega ponudnika. Glede na zgoraj navedene kriterije za dodelitev naročila bo interna projektna skupina opravila vrednotenje, na podlagi katerega bo naročniku predlagan najboljši ponudnik.

Obveščanje in dodelitev naročila se opravi s strani naročnika v 7 dneh po roku za oddajo ponudbe.



**Kontaktna oseba**

EVTZ Geopark Karawanken m.b.H.  
Tichoja 15, 9133 Sittersdorf

Mag. Gerald Hartmann, direktor

[gerald.hartmann@geopark-karawanken.at](mailto:gerald.hartmann@geopark-karawanken.at)

+43 664 1168119

the spell GmbH  
Wolfgang Giegler  
[wg@thespell.eu](mailto:wg@thespell.eu)

**Za naročnika:**

EVTZ Geopark Karawanken m.b.H



Mag. Gerald Hartmann  
Bad Eisenkappel/Železna Kapla, 08.05.2024