

RAZISKAVA TRGA
Nezavezujoče PRIDOBIVANJE PONUDB
Projektni razvoj, svetovanje, zasnova v okviru INTERREG V-A Slovenija-Avstrija projekta
„GreenTour“

Naročnik:	EVTZ Geopark Karawanken / Karavanke Tichoja 15, 9133 Sittersdorf gerald.hartmann@geopark-karawanken.at
Obdobje dobave:	Avgust – September 2024
Rok za oddajo ponudb: Način oddaje ponudbe:	Do petka 26.7.2024 do 12:00 ure preko navadne pošte, elektronske pošte (gerald.hartmann@geopark-karawanken.at) ali preko neposredne oddaje v Upravljaljskem centru Geoparka Karavanke, Tichoja 15, 9133 Sittersdorf
Predmet:	Geo.Hub Bad Eisenkappel / Železna Kapla – Tehnični paket A Storitev je potrebno predložiti v tesnem usklajevanju z naročnikom EVTZ Geopark Karawanken/Karavanke
Dodatne informacije:	Mag. Gerald Hartmann Tel. +43664 1168119 gerald.hartmann@geopark-karawanken.at

Izhodišče

EZTS Geopark Karavanke v okviru projekta "GreenTour" ocenjuje, oblikuje in razvija program ukrepov za celovito usmeritev Geoparka po smernicah Evropskega zelenega dogovora. V okviru projekta se vzpostavljajo lokacije pod začasnim naslovom Geo.Hub, ki se navezuje na naslednje karakteristike v smislu prostorske, vsebinske in storitveno usmerjene konfiguracije. Na splošno Geo.Hub zasleduje cilj razvoja in predstavitve informacijskega prostora ter njegove opremljenosti s storitvami, s katerimi bo regija postala odpornejša, zavestno bolj trajnostna in "prilagojena" sedanjim in prihodnjim izzivom kot preplet narave, družbe, gospodarstva in deležnikov.

O Geoparku Karavanke

Karavanke UNESCO Globalni Geopark je čezmejni Geopark, ki ga povezuje oziroma ločuje istoimenska gorska veriga. Geopark se nahaja med dvema alpskima dva tisočakoma: Peci in Košuto. Zanj je značilna bogata geološka raznolikost med Alpami in Dinaridi. Geopark se razteza na površini 1 067 km² in naseljuje približno 53.000 prebivalcev. Upravne meje geoparka sledijo mejam 14 občin.

Več informacij o Geoparku Karavanke je na voljo na naslednji povezavi: <https://www.geopark-karawanken.at/sl/>

Opredelitev nalog/storitev

V **Železni Kapli** na glavnem trgu nasproti pisarne Obirskih kapniških jam bo preurejen poslovni prostor v pohodniški kompetenčni center z naslednjimi funkcijami:

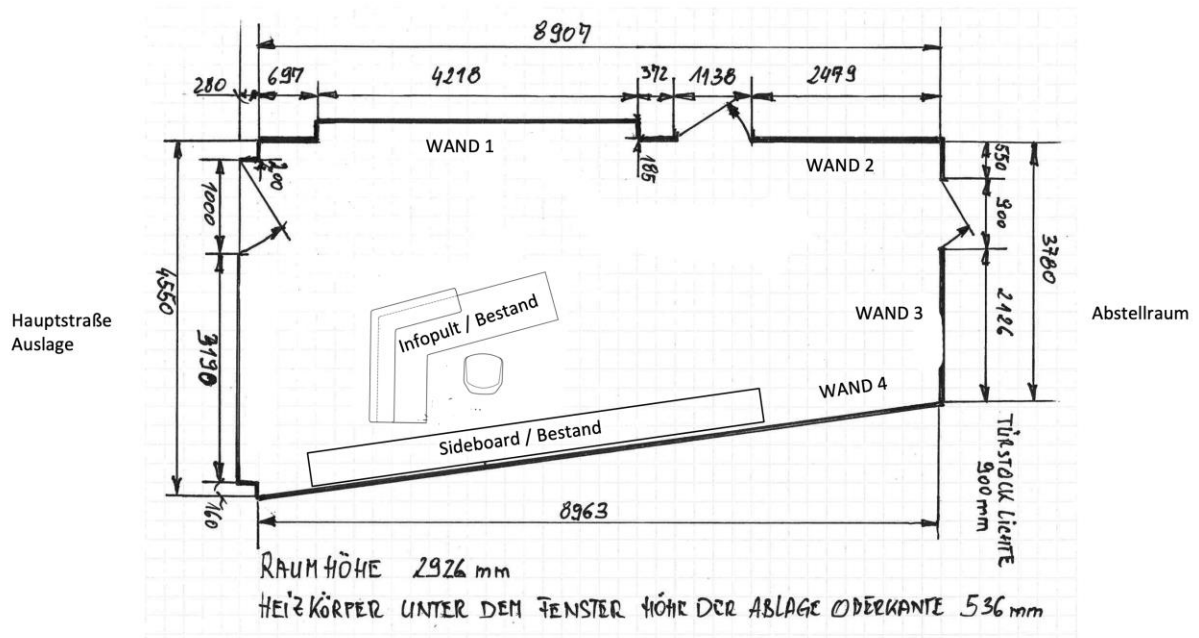
- Samopostrežne informacijske točke o pohodniški ponudbi, poteh, doživetjih in temah v Geoparku
- Informacijska miza za osebno svetovanje in načrtovanje
- Kotiček za načrtovanje kot prostor za počitek za obiskovalce
- Razstava: Znamenitosti (Highlights) v Geoparku Karavanke
- Kako: Kaj je geopark, kako se obnašati v geoparku, kako se vključiti v geopark, ne da bi škodoval naravi, kdo mi lahko pomaga, kakšne so ponudbe?

Obstoječa stavba je v zelo dobrem strukturnem stanju in je bila že obnovljena.

Za omenjena prostora bo izdelana in nameščena prilagodljiva razstavna oprema.

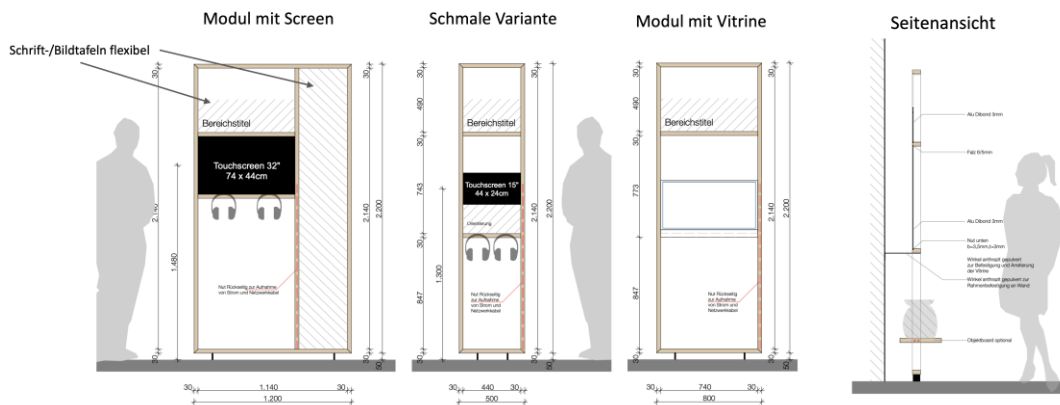
→ Za storitve za obiskovalce in informacijske storitve, ki so predmet te specifikacije storitev, se vzpostavlja informacijska tehnologija.

Informacije o objektu: Tloris / dimenzije



Razstavni sistem / oprema

Za razstavo se uporabljajo različni nastavljivi moduli, ki so izvedeni z obodnimi profili v skladu z zasnovo.



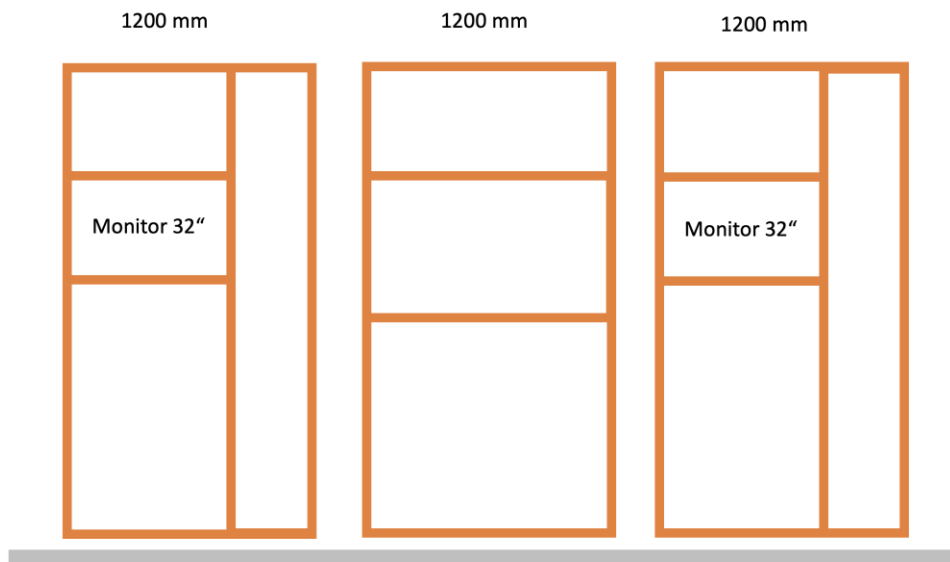
STENA 1 – Tema: KaravankeTrail

Skupna dolžina stene: 4218 mm

Moduli:

2 kosa 1200 mm širine z zaslonom 32"

1 kos 1200 mm širina brez zaslona, s pregrado, opcijsko z vitrino



Potrebna tehnologija

Pos. 1: Zasloni na dotik

2 kosa | 32" Monitorji na dotik za namestitev v obstoječe razstavne okvirje v skladu z osnutkom.

Referenčne naprave / Primeri:

iiyama PROLITE TF3215MC-B2 32" Touch Display

iiyama PROLITE TF3239MSC-W1AG 32" Touch Display

Pos. 2: Medijski predvajalnik

2 kosa | Medijski predvajalnik za avtomatično predvajanje medijskih datotek (video do 4K, zvok, interaktivna aplikacija, tudi prek World Wide Web), vključno s priključkom LAN

Referenčne naprave / Primer:

BrightSign HD1024, BrightSign HD1025.

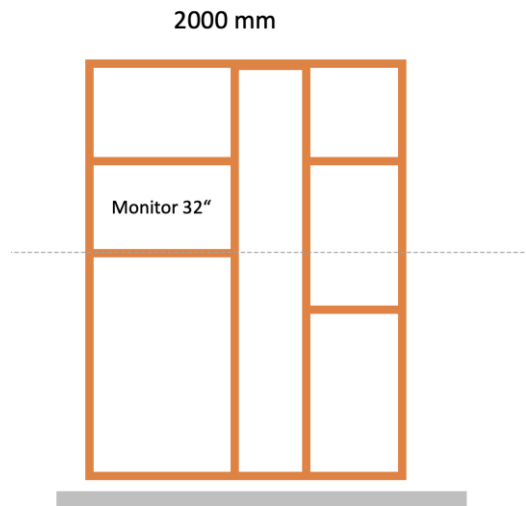
4K Mediaplayer, HDMI, USB, Ethernet, WLAN, microSD Slot

STENA 2 – Tema: Geopark doživljajski vodič

Skupna dolžina stene: 2479 mm

Moduli:

1 kos 2000 mm širina z zaslonom 32"



Potrebna tehnologija

Pos. 1: Zasloni na dotik

1 kos | 32" Monitor na dotik za namestitev v obstoječe razstavne okvirje v skladu z osnutkom.

Referenčne naprave / Primeri:

iiyama PROLITE TF3215MC-B2 32" Touch Display

iiyama PROLITE TF3239MSC-W1AG 32" Touch Display

Pos. 2: Medijski predvajalnik

1kos | Medijski predvajalnik za avtomatično predvajanje medijskih datotek (video do 4K, zvok, interaktivna aplikacija, tudi prek World Wide Web), vključno s priključkom LAN

Referenčne naprave / Primer:

BrightSign HD1024, BrightSign HD1025.

4K Mediaplayer, HDMI, USB, Ethernet, WLAN, microSD Slot

STENA 3 – Tema: Oprema (Pohodništvo, Plezanje, Informacije)

Skupna dolžina stene: 2126 mm

Moduli: 1 kos 1800 mm širina z omaro za opremo in prostorom za shranjevanje (polica pod njo)

Alternativna različica: omara za opremo zgoraj. Prostor za shranjevanje spodaj.

Potrebna tehnologija: nobena

STENA 4 – Tema: Pohodništvo, Plezanje, Kolesarjenje

Skupna dolžina stene: 2000 mm

Moduli: 1 kos 1200 mm širina

Potrebna tehnologija: nobena

Geo.Hub Mobilni terminal

Ozka razstavna stena za uporabo na drugih lokacijah (v zaprtih prostorih).

Potrebna tehnologija:

Pos. 1: 15" Zaslon na dotik za interaktivne aplikacije in internet

Varianta 1: z integriranim medijskim predvajalnikom

Varianta 2: z zunanjim medijskim predvajalnikom

PONUDBA / TEHNIKA

Cene v EUR brez DDV

Pos.	Število	Naprava	specifikacije	Cena/Enoto	Skupna cena
T1	3	32" Touch Monitor	32" Touch Display, Full HD PROLITE TF3215MC-B1AG		
T1alt	3	Alternative: 32" Touch Monitor	32" Touch Display, Full HD VARIANTA PROLITE TF3239MSC-W1AG		
T2	1	Multimedia PC	Večpredstavnostni računalnik za do 4 monitorje. - Opomba: potrebna je nizka raven hrupa. Visoka grafična zmogljivost (grafična kartica), visoka zmogljivost procesorja. Primer: Intel Core i7-10700, 64GB DDR4 RAM, GeForce RTX 3070TI z Nvidia Chip z 4 HDMI/DisplayPort Izhodi, vključno z Microsoft Windows 10 64 bit, vključno s tipkovnico in miško		
T3	3	Medijski predvajalnik	Medijski predvajalnik, kot: BrightSign HD1024, BrightSign HD1025 4K Mediaplayer, HDMI, USB, Ethernet, WLAN, microSD Slot		
T4	1	Touchmonitor 15"	15" Touchmonitor z vgrajenim medijskim predvajalnikom in možnostjo interneta. ELO Touch I-Series 4.0 Android Touch 15" zaslon na dotik--> Namestitev v okvir zaslona; upoštevajte vso dodatno opremo.		
T4alt	1	Alternativa: Touchmonitor 15"	15" Monitor na dotik za interaktivne aplikacije v paketu z zunanjim medijskim predvajalnikom. beetronics 15 Zoll Touchscreen + Medijski predvajalnik za predvajanje lokalnih vsebin in internetnih opcij --> Namestitev v razstavne okvirje; upoštevajte morebitno dodatno opremo.		
T5	1	Omrežno stikalo	24 Port Gigabit Omrežno stikalo s podporo Power over Ethernet (PoE)		
Skupna vsota (brez alternativ)					
T6	1	Storitve	Dobava, instalacija in začetek obratovanja na lokaciji. 9135 Bad Eisenkappel / Železna Kapla		

Ponudba. Dokumentacija. Termini

Odgovor na to vabilo za oddajo ponudb mora vsebovati najmanj naslednjo dokumentacijo:

- Ponudba za vsako posamezno postavko v skladu s predloženim seznamom storitev
- Informacije o načrtovani izvedbi in obdobju izvedbe
- Informacije o podjetju, obrtnem dovoljenju, referencah

Ponudba. Zadnji rok za oddajo ponudb

Do petka 26.7.2024 do 12:00 ure

Po pošti, po elektronski pošti (gerald.hartmann@geopark-karawanken.at)

ali preko neposredne oddaje v

Upravljavskem centru Geoparka Karavanke,

Tichoja 15, 9133 Sittersdorf

Ponudba. Cene, plačilni pogoji

- Izdaja računov temelji na napredku projekta in bo urejena z naročilom
- Vse cene morajo biti podane bruto v EUR in s fiksno ceno
- Vsi dodatni stroški morajo biti vključeni v ponudbeni ceni
- Navedeni morajo biti morebitni stroški preklica naročila za storitve, ki niso bile zahtevane
- Plačilni pogoji bodo navedeni v dodelitvi naročila.

Časovni okvir:

Avgust - September 2024

Dodelitev naročila

Po končanem postopku pregleda ponudb, se naročilo dodeli po principu najboljšega ponudnika, glede na naslednje kriterije in ključne vrednotenja:

60% Cena

40% Sposobnost zagotavljanja dobave v zastavljenih rokih

Dodelitev naročila se opravi po principu najboljšega ponudnika. Glede na zgoraj navedene kriterije za dodelitev naročila bo interna projektna skupina opravila vrednotenje, na podlagi katerega bo naročniku predlagan najboljši ponudnik.

Obveščanje in dodelitev naročila se opravi s strani naročnika v 7 dneh po roku za oddajo ponudbe.

Kontaktna oseba

EVTZ Geopark Karawanken / Karavanke

Tichoja 15, 9133 Sittersdorf

Mag. Gerald Hartmann, direktor

gerald.hartmann@geopark-karawanken.at

+43 664 1168119

Za Naročnika:

EVTZ Geopark Karawanken m.b.H



Mag. Gerald Hartmann
Bad Eisenkappel/Železna Kapla, 11.7.2024